



Rohkeasti

ORTODOKSI

LOGON GRAAFINEN OHJEISTUS



## ONL juhlii!

Ortodoksisen nuorten liitto täyttää vuonna 2023 80-vuotta. Pyöreitä vuosia juhlistetaan teemalla *Rohkeasti ortodoksi* ja sen kunniaksi liitolle suunniteltiin juhlavuoden logo. Siinä yhdistyvät ilo, innostus ja rohkeus, sekä ortodoksisuus.

Logosta on olemassa useita variaatioita erilaisiin käyttötarkoituksiin. Tässä ohjeistuksessa on listattu pääpiirteissään ohjeet logon valintaan ja käyttöön.

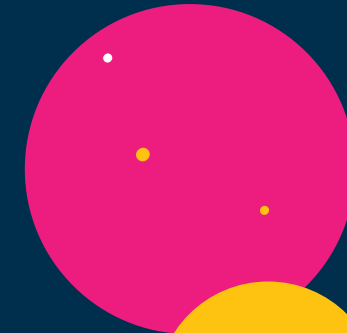
**HUOM.** Tärkeintä on, että logoa käytetään siististi ja selkeästi, jotta luettavuus säilyy hyvänä. Logo tulee aina sijoittaa yksiväriselle taustalle riittävän suurena ja sen ympärille varataan tyhjää tilaa. Logoa ei tule piirtää uudelleen tai muuttaa sen mittasuhteita ja värisävyjä.

**CMYK**  
45 / 0 / 100 / 0  
**RGB**  
154 / 202 / 60



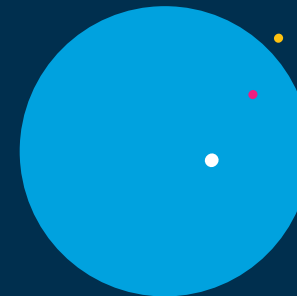
**CMYK**  
0 / 95 / 15 / 0  
**RGB**  
237 / 41 / 218

**CMYK**  
40 / 65 / 0 / 0  
**RGB**  
159 / 110 / 175



**CMYK**  
0 / 25 / 100 / 0  
**RGB**  
255 / 194 / 14

**CMYK**  
85 / 15 / 0 / 0  
**RGB**  
0 / 162 / 224



**CMYK**  
100 / 20 / 0 / 80  
**RGB**  
0 / 49 / 79



# Rohkeasti

## ORTODOKSI

### 1. TEKSTILOGO vaalealle pohjalle

Käyttö yleisesti juhluvuoden teeman yhteydessä  
Esisijaisesti käytetään aina moniväristä logoa.



### Yksivärinen logo

Yksiväristä logoa käytetään vain jos monivärisen logon käyttö ei ole mahdollista. Tällöin logo on vaalealla pohjalla ensisijaisesti tummansininen. Tarvittaessa logoa voidaan käyttää myös mustana.



### 80-VUOTTA KUVIO

Käyttö ONL:n 80-vuotista taivalta korostaessa

Pinkki kuvio on itsenäinen elementti, jota voidaan käyttää yksinään. Siitä on myös olemassa yhteislogo, joka muodostuu kuviosta ja tekstilogosta.

Muita väri-versioita käytetään vain jos pinkin kuvion käyttö ei ole mahdollista. Tällöin kuvio on vaalealla pohjalla ensisijaisesti tummansininen. Tarvittaessa kuviota voidaan käyttää myös mustana.

# Rohkeasti

## ORTODOKSI

### 1. TEKSTILOGO tummalle pohjalle

Käyttö yleisesti juhluvuoden teeman yhteydessä  
Esisijaisesti käytetään aina moniväristä logoa.



### Yksivärinen logo

Tummalla pohjalla yksiväristä logoa käytetään valkoisena.



### 80-VUOTTA KUVIO

Tummalla pohjalla kuvio on ensisijaisesti pinkki. Tarvittaessa sitä voidaan käyttää valkoisena.



## 2. YHTEISLOGO vaalealle pohjalle

Käyttö ONL:n merkkipäivän ja juhluvuoden teeman yhteydessä.  
Ensisijaisesti käytetään aina moniväristä pystymallista logoa.

### Yksivärinen / vaakamallinen logo

Yhteislogon väreissä noudatetaan samaa ohjetta kuin tekstilogon kanssa. Tarvittaessa on käytössä myös vaakamallinen logo.



## 2. YHTEISLOGO tummalle pohjalle

Käyttö ONL:n merkkipäivän ja juhluvuoden teeman yhteydessä.  
Ensisijaisesti käytetään aina moniväristä pystymallista logoa.

### Yksivärinen / vaakamallinen logo

Yhteislogon väreissä noudatetaan samaa ohjetta kuin tekstilogon kanssa. Tarvittaessa on käytössä myös vaakamallinen logo.



## HUOM!

Tämä versio on vain ONL:n käyttöön erityis-tilanteisiin



# Rohkeasti

## ORTODOKSI

### 3. YHTEISLOGO / ONL vaalealle pohjalle

Käyttö ONL:n juhluvuoden teeman yhteydessä.  
Ensisijaisesti käytetään aina moniväristä pystymallista logoa.

### Yksivärinen / vaakamallinen logo

Yhteislogon väreissä noudatetaan samaa ohjetta kuin tekstilogon kanssa. Tarvittaessa on käytössä myös vaakamallinen logo.



## HUOM!

Tämä versio on vain ONL:n käyttöön erityis-tilanteisiin



# Rohkeasti

## ORTODOKSI

### 3. YHTEISLOGO / ONL tummalle pohjalle

Käyttö ONL:n juhluvuoden teeman yhteydessä.  
Ensisijaisesti käytetään aina moniväristä pystymallista logoa.

### Yksivärinen / vaakamallinen logo

Yhteislogon väreissä noudatetaan samaa ohjetta kuin tekstilogon kanssa. Tarvittaessa on käytössä myös vaakamallinen logo.

